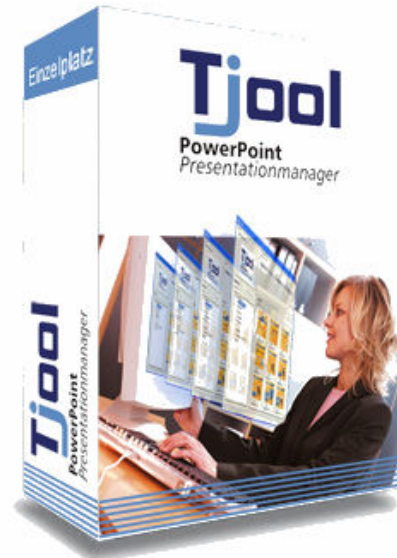


Tjool PowerPoint Presentationmanager – Effiziente Suche und Verwaltung von PowerPoint-Folien

Dieses Tool ist für jeden PowerPoint-User ein Muss. Mit Tjool können Sie Ihre Präsentationen auf der lokalen Festplatte, im Netzwerk oder auf einem Webserver speichern und verwalten. Komfortabel und schnell finden Sie über die Suchfunktion Ihre gewünschten Folien. Außerdem bietet Tjool eine graphische Übersicht aus Ihren Präsentationen und Folien, so dass Sie auch visuell suchen können. Mit Hilfe von Kategorien können Sie Präsentationen strukturiert ablegen und wiederfinden.

Nutzen Sie die Vorteile:

- Sie haben alle Präsentationen auf einen Blick.
- Sie finden Folien in Sekundenschnelle, visuell oder per bequeme Stichwortsuche.
- Sie können auf vorhandene Präsentationen schnell und einfach zurückgreifen.
- Neue Präsentationen lassen sich in Kürze, komfortabel und einfach erstellen.
- Sie erhöhen Ihre Effizienz in der Präsentationserstellung, d.h. Sie sparen Kosten, z.B. weil Charts nicht mehrfach erstellt werden oder auf Charts von Kollegen zurückzugreifen.
- Sie brauchen keine Vorkenntnisse, um den Folienmanager bedienen zu können.
- Die Installation ist einfach und integriert sich in PowerPoint und mit einem Klick schaltet sich Tjool - der Folienmanager - ein.



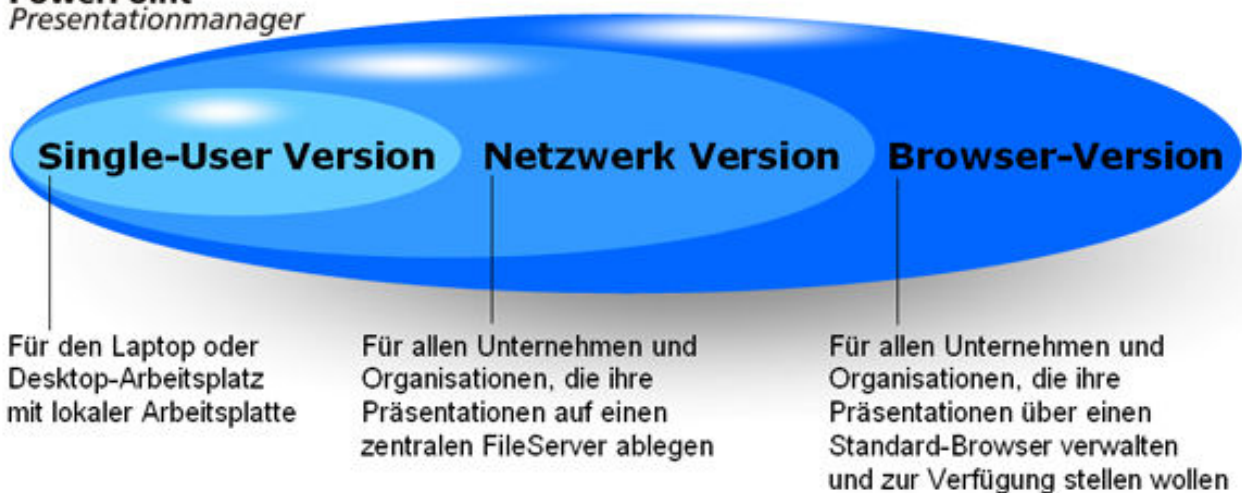
Weitere Features in der Web-Browser-Version:

- Sie stellen komfortabel, einfach und schnell neue Präsentationen zusammen
- Sie haben Corp. Design-konforme Präsentationscharts, da zentral verwaltet,
- Sie haben 24 Stunden weltweiten Zugriff. Das hilft Ihnen, Präsentationen flexibel und unabhängig vorbereiten zu können.

Probieren Sie jetzt Tjool auf Ihrem lokalen PC für 30 Tage kostenlos. Sie werden PowerPoint und Folienverwaltung mit einer neuen Sicht sehen.



Produktfamilie



Übersicht der Funktionen der Tjool-Produktfamilie:

Tjool PowerPoint Presentationmanager	Einzelplatz	Netzwerk	Web
Suchfunktionen			
- Suchen nach Stich- und Schlagworten präsentationsübergreifend (Volltextsuche)	Ja	Ja	Ja
- Suchen in Abhängigkeit von Zeiträumen	Ja	Ja	Ja
- Suchen anhand des Folienbildes	Ja	Ja	Ja
- Suchen von gesamten Präsentationen	Ja	Ja	Ja
Ansichtsfunktionen			
- Präsentationsansicht, d.h. eine Übersicht der Präsentationen pro Kategorie	Ja	Ja	Ja
- Folienübersicht, d.h. Anzeige jeder einzelnen Folie als Mini-Bild in verschiedenen Größen	Ja	Ja	Ja
- Folienansicht, d.h. Anzeige und Durchblättermöglichkeit von Folien im Großformat	Ja	Ja	Ja
Weitere Funktionen			
- Folien oder Präsentationen direkt in PowerPoint laden	Ja	Ja	Nein
- Folien oder Präsentationen zu aktueller PowerPoint-Präsentation hinzufügen	Ja	Ja	Nein
- Folien auswählen und Kollektionen erstellen	Nein	Nein	Ja
- Virtuelle Präsentationen erstellen, d.h. Verlinken auf verschiedene "Quellfolien" in verschiedenen Präsentationen. Das Ergebnis ist eine virtuelle Präsentation. Ändert sich die Quellfolie, so ändert sich auch die virtuelle Präsentation.	Nein	Nein	Ja
- Dublettenabgleich	Nein	Nein	Optional
- Verwaltung von Office-Dokumenten, PDFs und Bilddateien	Nein	Nein	Optional
Verwalterfunktionen			
- Anlegen, Löschen, Ändern, Verschieben von kaskadierbaren Kategorien	Ja	Ja	Ja
- Hinzufügen und Löschen von Präsentationen in Kategorien	Ja	Ja	Ja
- Anlegen, Löschen, Bearbeiten von Benutzern	Nein	Nein	Ja
- Anpassung von Benutzerrechten	Nein	Nein	Ja
- Anpassung von Benutzerrechten	Nein	Nein	Ja
Sprachversionen			
- Deutsch	ja	ja	ja
- Englisch	August 2006	August 2006	ja
- Französisch	in Planung	in Planung	in 2006
- Spanisch	in Planung	in Planung	in 2006
System-Voraussetzungen			
- PowerPoint-Version auf dem PC * Für die Suche, Auswahl und das Zusammenstellen in der webbasierten Version muss der Benutzer-PC kein PowerPoint besitzen	XP/2003	XP/2003	Verwalter: XP/2003 Benutzer: 97/2000/ XP/2003
- Hard- und Software Server	-	Standard-FileServer (Microsoft, Linux, etc.)	Web-Server mit Linux oder Microsoft

Weitere Informationen hierzu finden Sie auf der Webseite: www.Tjool.com oder kontaktieren Sie uns und wir beraten Sie hierzu.

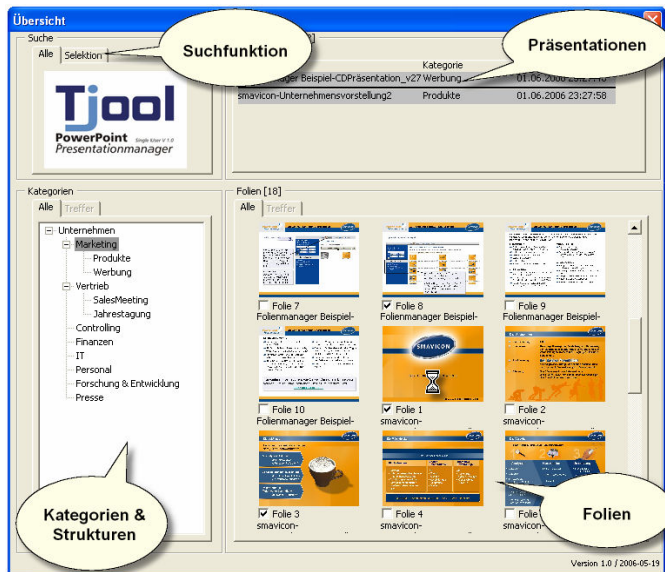
Software im Einsatz:



1. Klicken Sie auf die Kategorie Unternehmen und klicken Sie anschließend mit der rechten Maustaste

2. Sie können nun neue Kategorien anlegen, umbenennen oder löschen. In diesem Tutorial wollen wir jetzt eine Präsentation einlesen.

Klicken Sie dazu mit der rechten Maustaste auf die **Kategorie** „Geschäftsleitung“.



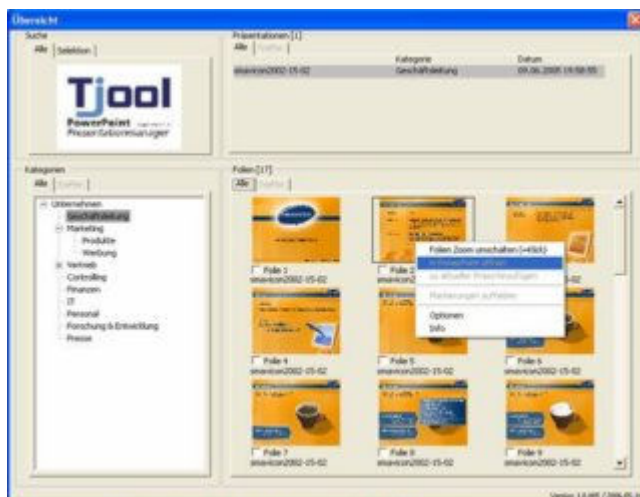
Es erscheint das sogenannte Kontextmenü.

1. Klicken Sie mit linken Maustaste **„Präsentation einlesen“** an.
2. Es erscheint der Öffnen-Dialog, Sie wählen eine **Präsentation aus und wählen Öffnen**.
3. Jetzt wird die Präsentation in die **Tjool-Datenbank eingelesen**.

Dabei wird die gesamte Präsentation kopiert!

3. Die Präsentation ist eingelesen. Um sie zu sehen, klicken Sie entweder die Kategorie „Geschäftsleitung“ oder „Unternehmen“ an. Sie sehen jetzt: die eingelesene Präsentation ist markiert und Sie sehen alle Folien dieser Präsentation.

4. Klicken Sie mit der **linken Maustaste** auf eine der angezeigten Folien. Die Folie wird **hervorgezoomt**. Wenn Sie **nochmal klicken**, wird die **Folie wieder klein**.





5. Klicken Sie mit der **rechten Maustaste** auf eine der Folien in der Übersicht oder bei gezoomter Folie. Sie können nun wählen: **„in PowerPoint öffnen“** => es wird in PowerPoint eine neue Präsentation angelegt und die Folie wird in PowerPoint geöffnet. **„zu aktueller Präsentation hinzufügen“** => Sie haben bereits eine Präsentation in PowerPoint geöffnet und wollen die Folien hinzufügen. Probieren Sie beide Varianten aus.

6. Kommen wir nun zur Volltextsuche. Dabei werden alle Texte berücksichtigt, die es in einer PowerPoint-Datei gibt, also auch Diagrammtexte, Tabellentexte, etc. Geben Sie im **Bereich Suche einen Suchbegriff ein**, der in Ihrer gerade eingelesenen Präsentation vorhanden ist. Mit der rechten Maustaste können Sie **einzelne Folien in PowerPoint öffnen**.

7. Um mehrere Folien auf einmal zu öffnen, haken Sie jeder Folie, die Sie öffnen möchten, an. Klicken Sie eine der Folien mit der rechten Maustaste aus und wählen Sie **„Markierte in PowerPoint öffnen“**

Preise

Produktname	Mehrplatzlizenzen			
	1 User	5 User	10 User	Ab 11 User
Tjool Einzelplatz und Netzwerk 	129 €	495 €	895 €	Auf Anfrage

Produktname	Preis
	Unlimitierte Anzahl User
Tjool - Web 	ab 99 € Miete / Monat

Kontakt-Informationen

Technische Fragen:

Bitte senden Sie eine E-Mail an support@tjool.com.

Fragen zu Lizenzen:

Bitte wenden Sie sich per E-Mail an sales@tjool.com.

Telefonisch:

Telefon: +49 (0)7072 9199-61

Fax: +49 (0)7072 9199-65

Hausanschrift - Deutschland

Tjool.com
Hechinger Str. 24
72810 Gomaringen
Deutschland